



CAPIRE IL
CAMBIAMENTO CLIMATICO | DIALOGO
 SUL VALORE
 DELL'ACQUA

Venerdì 22 luglio, ore 17
 Spazio Incontri Fondazione CRC
 Via Roma 15, Cuneo

RSVP info@fondazionecrc.it

Con il contributo di

Consulenza Scientifica

 Dipartimento di
 Scienze della Terra
 e dell'Ambiente

Una mostra di

 C • M P A N Y

 interactive contents

Con il sostegno di

 Anno Civile - Civiltà - Patrimonio - Loggia - Langhe

Con il patrocinio di

***Nature-based solutions* e economia circolare: una strategia per il clima nel territorio del Cuneese**

Giulia Amato
 Etifor | Valuing Nature



E | T | I | F | O | R
 v a l u i n g n a t u r e

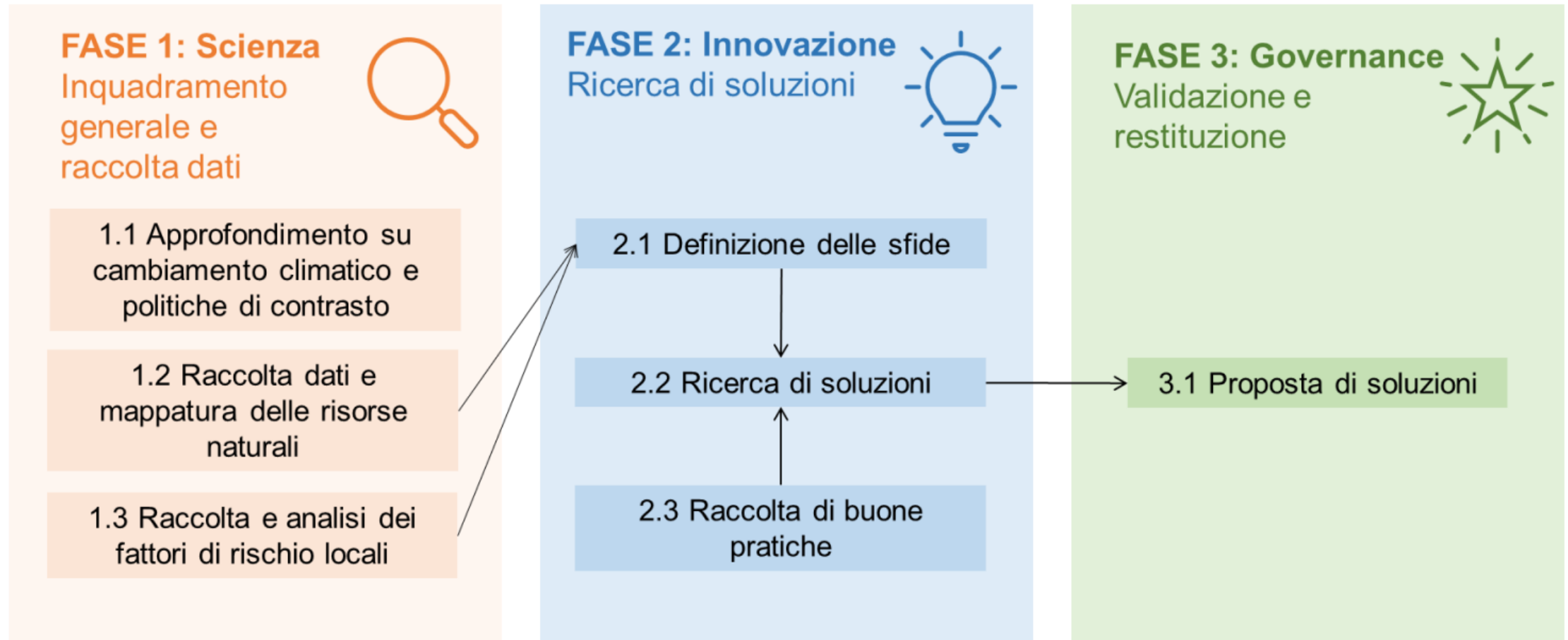


UNIVERSITÀ
 DEGLI STUDI
 DI PADOVA

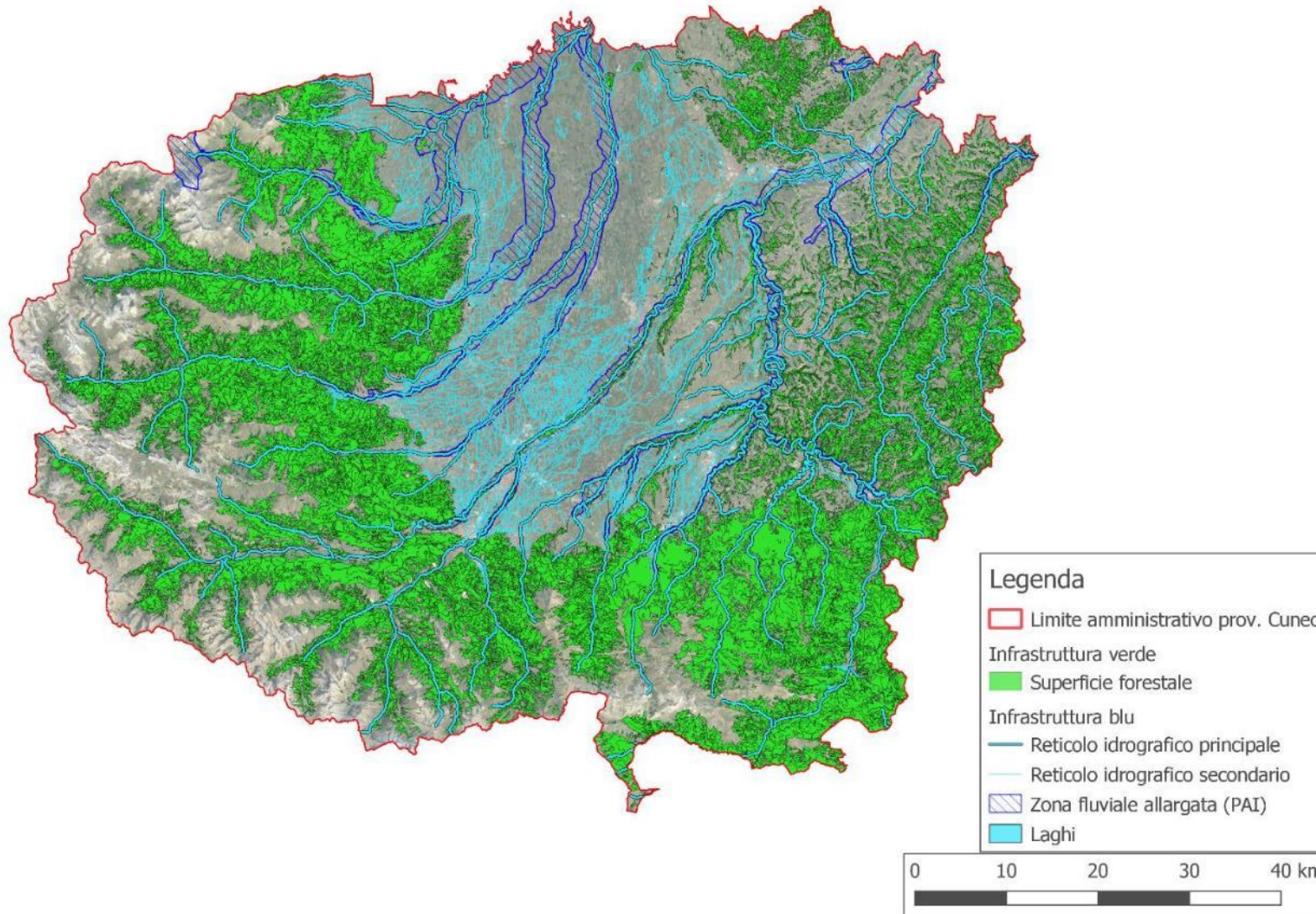


Risorse naturali e resilienza del territorio della provincia di Cuneo

Nature-based solutions e economia circolare: una strategia per il clima nel territorio del Cuneese



L'acqua di Cuneo

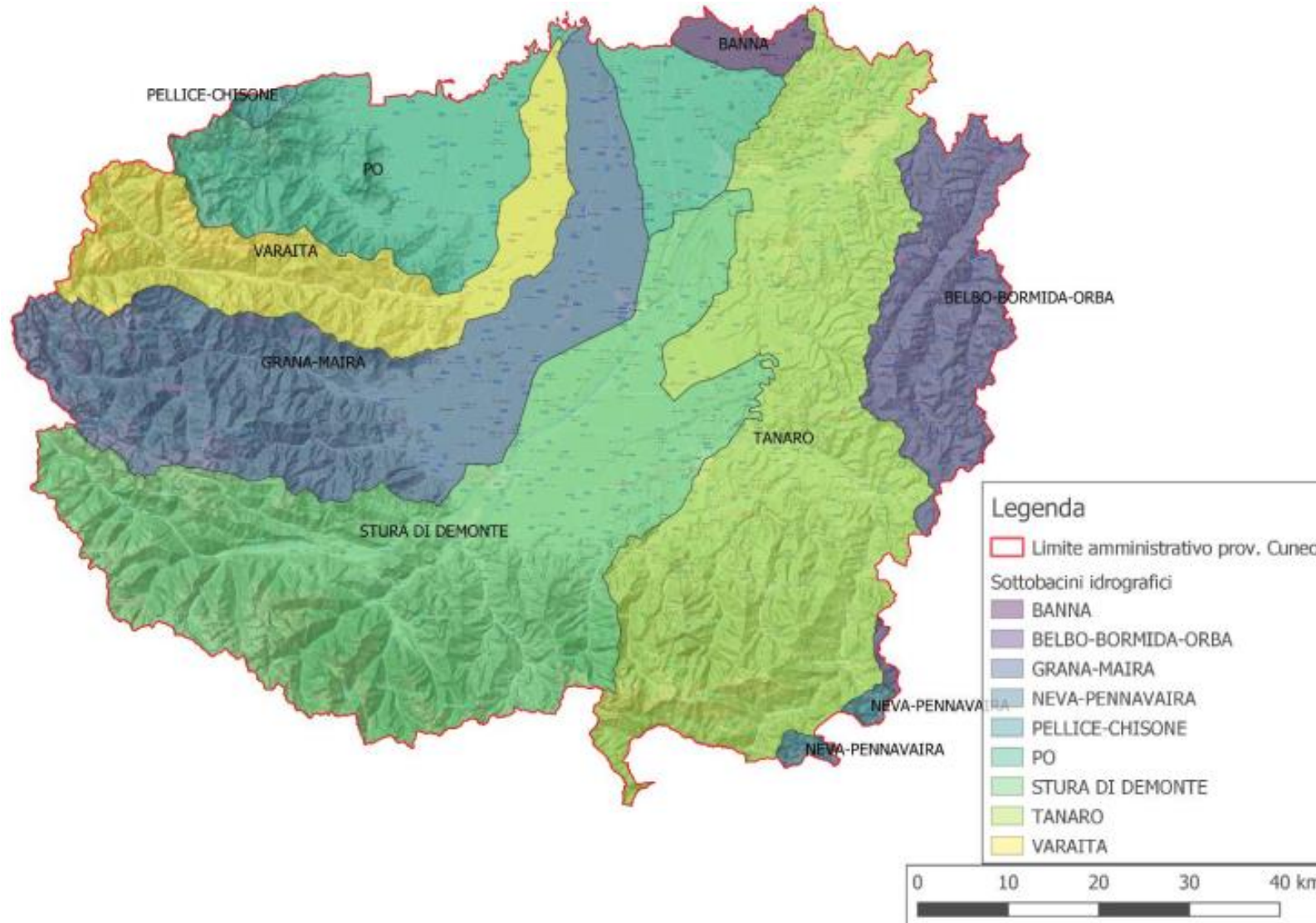


**Infrastrutture
verdi e blu**

1500 km
corsi d'acqua
naturali

3300 km
canali artificiali o
seminaturali

L'acqua di Cuneo

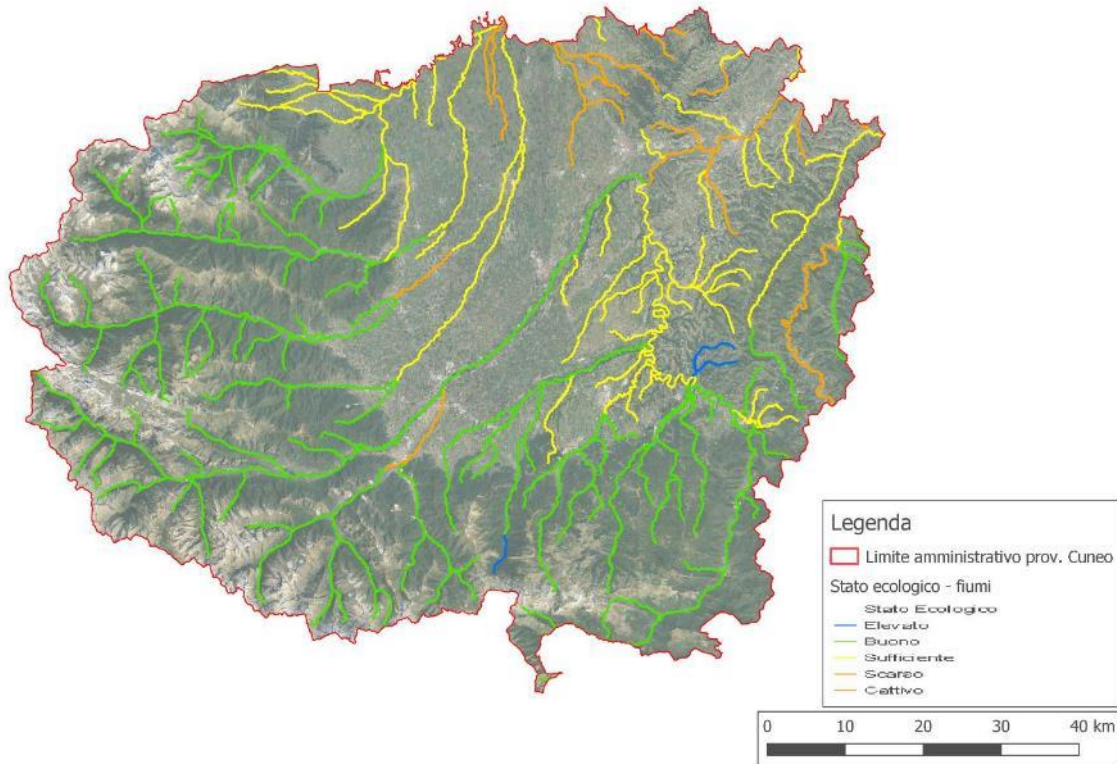


Bacino del fiume Po

Torrenti Varaita,
Maira, Stura di Monte
e Tanaro

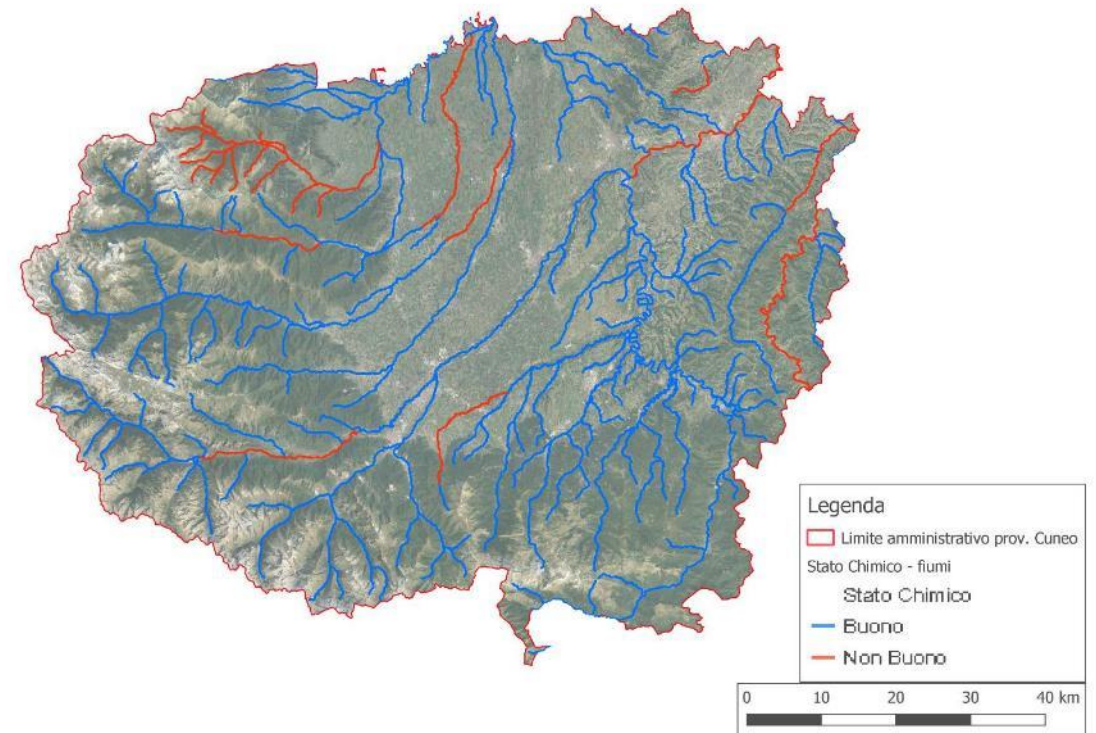
L'acqua di Cuneo

Stato ecologico e chimico delle acque Acque superficiali



Stato ecologico:

- 47% dei corpi idrici: stato ecologico «buono» o superiore
- 53% «sufficiente» o inferiore

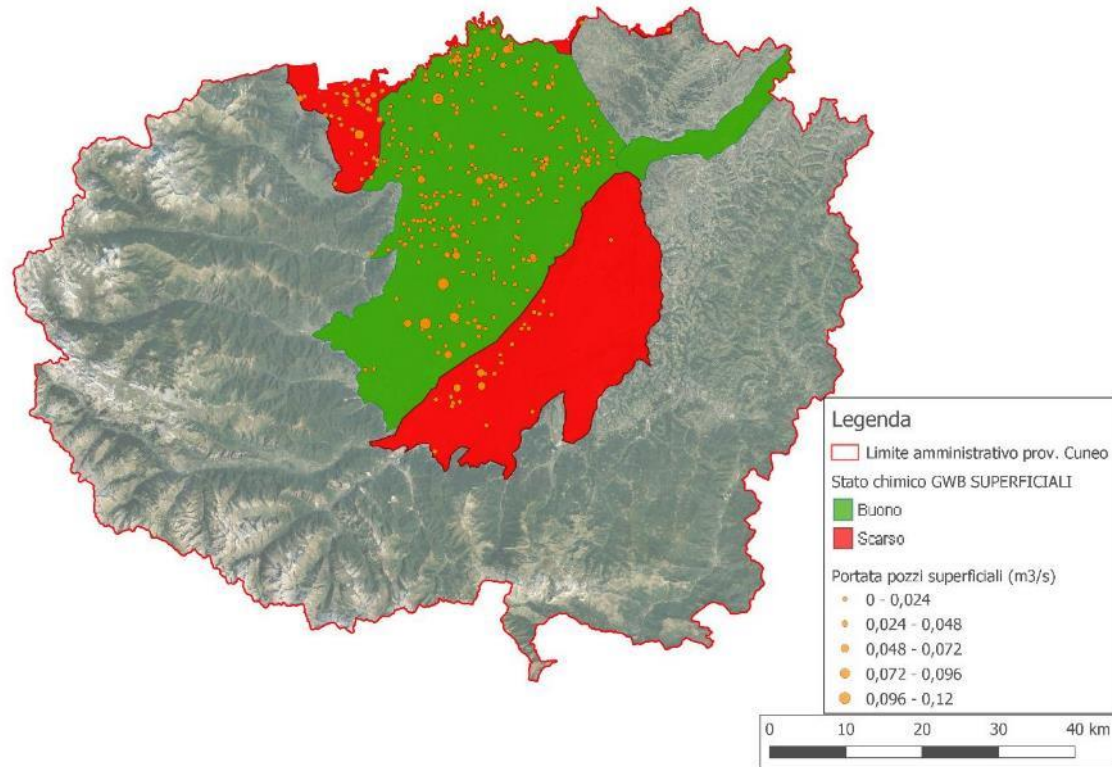


Stato chimico:

- 77% dei corpi idrici risulta «buono»
- 23% dei corpi idrici risulta «non buono»

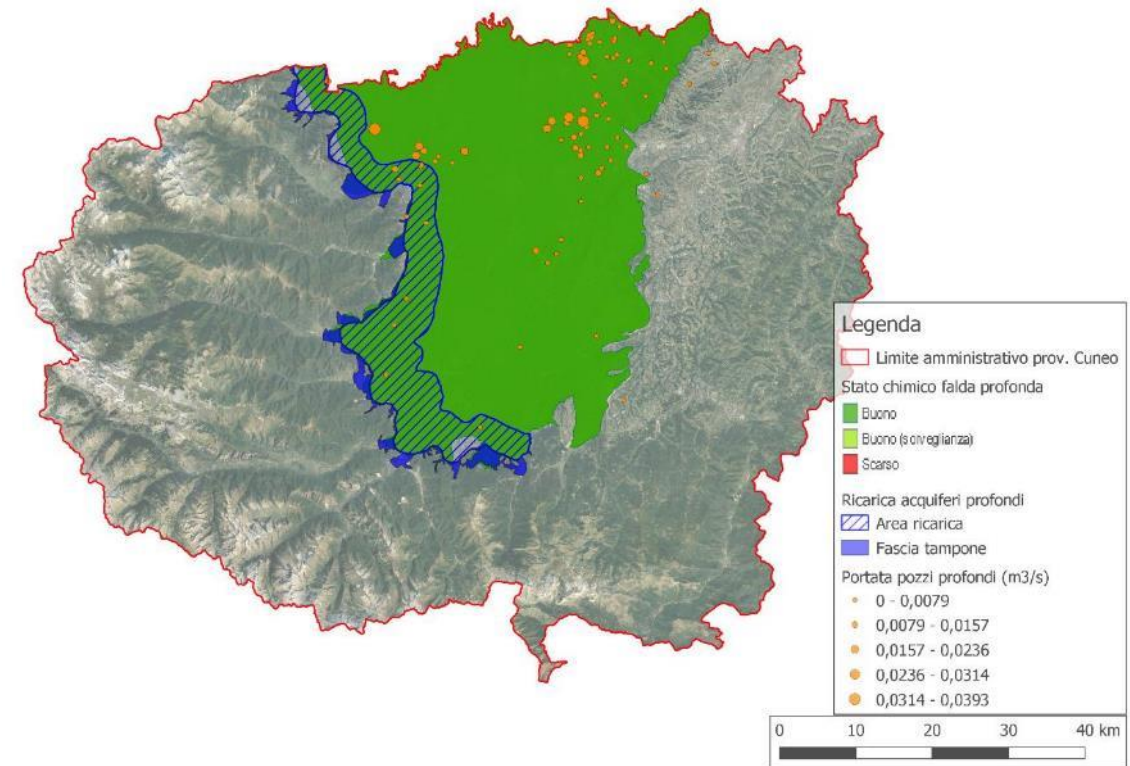
L'acqua di Cuneo

Stato chimico delle acque Acque sotterranee



Falda superficiale

- 59% scarso
- 41% buono

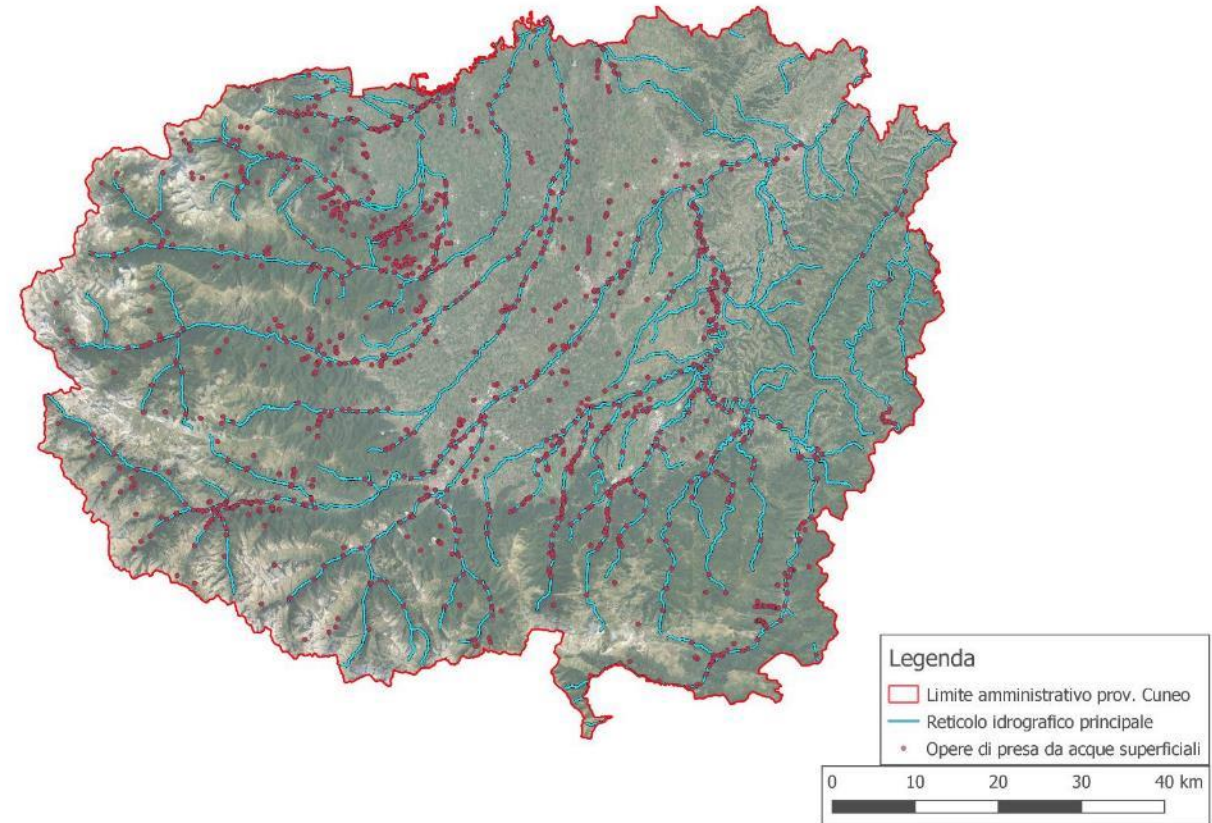
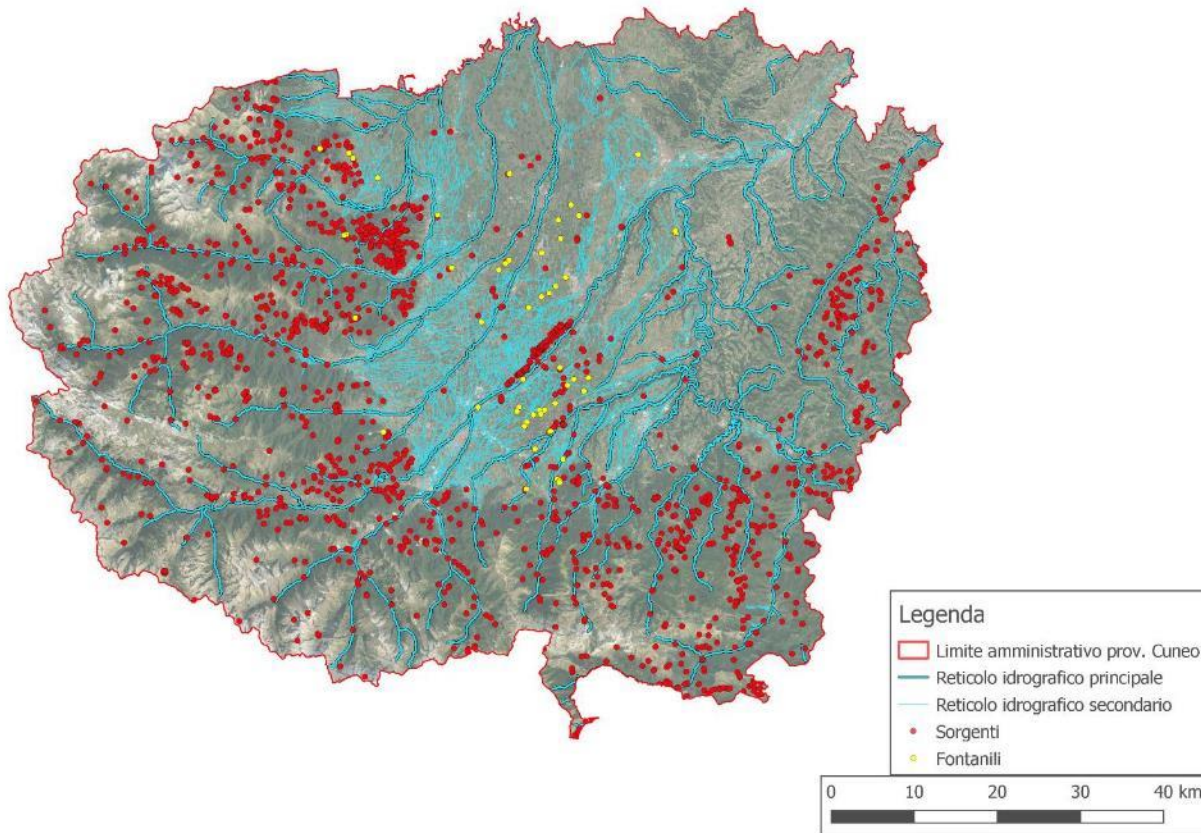


Falda profonda

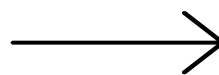
- 100% buono

L'acqua di Cuneo

Indice di stress idrico



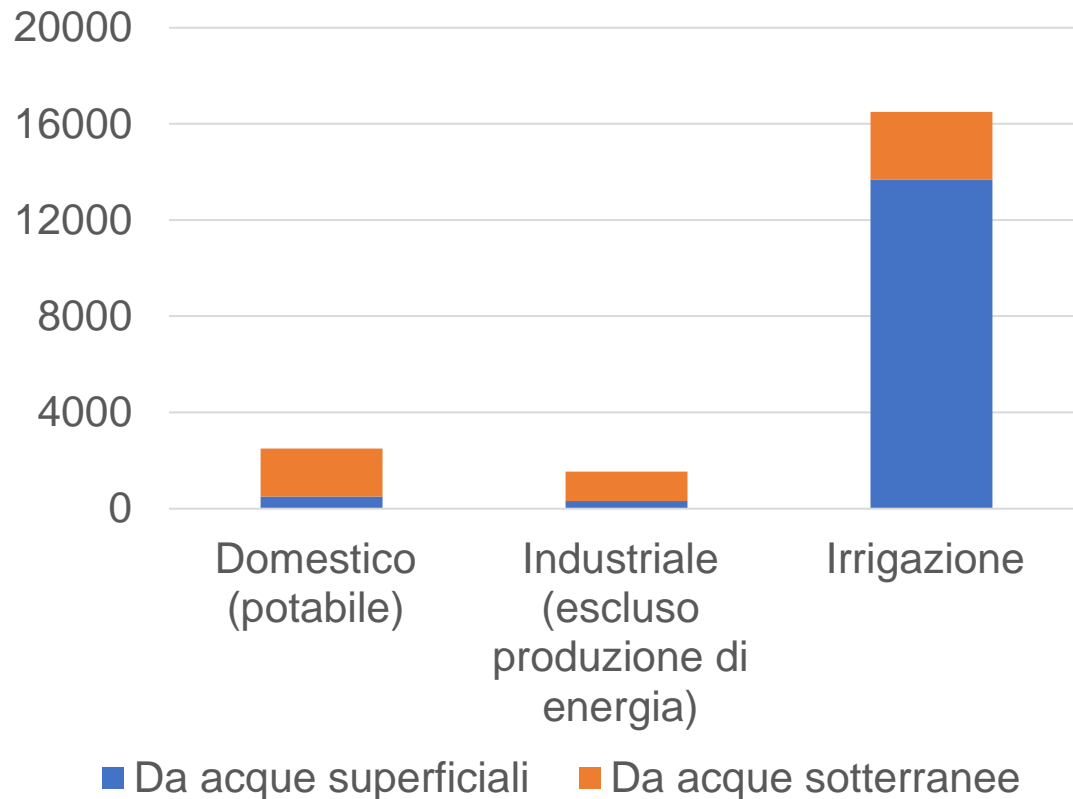
Corpi idrici, domanda e
disponibilità idrica



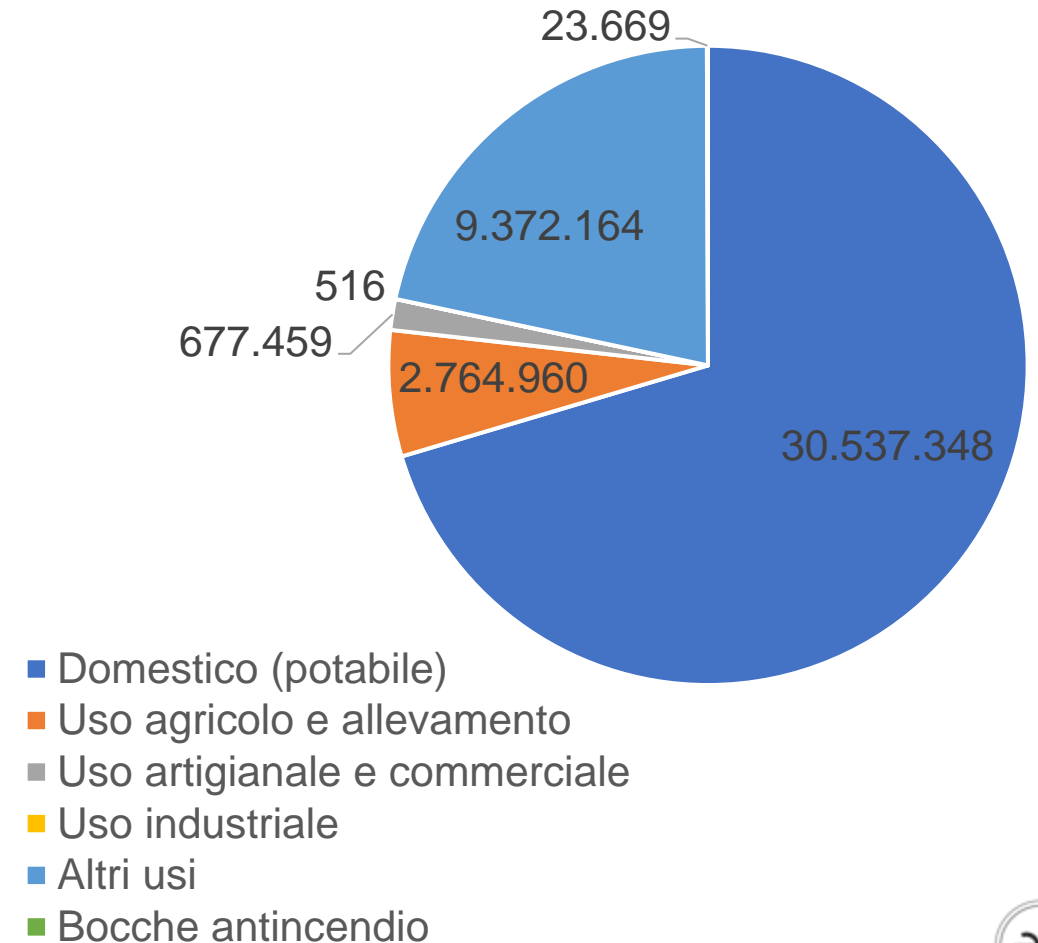
Indice di stress **medio/basso**

L'acqua di Cuneo

Usi idrici (Bacino del fiume Po) – milioni di mc/anno



Prelievi del Servizio Idrico Integrato (multiutility ACDA) – mc/anno



L'acqua e il clima

Gli effetti del cambiamento climatico (Comune di Cuneo)

Tipo di pericolo	attuali		futuri		
	Pa	Im	In	Fr	Pt
Caldo estremo (aumento temperature)	A	M	↑	↑	BT
Freddo estremo	M	M	↓	↓	BT
Precipitazioni estreme	M	M	↑	?	MT
Inondazioni	A	A	↑	↑	BT
Siccità	M	B	↑	↑	MT
Tempeste	B	B	↔	↔	BT
Frane	B	B	↔	↔	LT
Incendi forestali	B	B	↔	↔	BT
Ghiaccio e neve	M	M	↓	↓	MT

L'acqua e il clima

La gestione dell'acqua è fondamentale nell'adattamento al cambiamento climatico



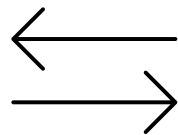
Soluzioni basate sulla natura

NBS = Nature-based solutions

Interventi che utilizzano il verde e la natura per migliorare la qualità ambientale e la qualità della vita nelle città



Contrasto al cambiamento climatico (es. riduzione della temperatura, regolazione delle piene)



Benefici ambientali
naturalmente associati agli ecosistemi (servizi ecosistemici)

- bisogni sociali e ambientali insieme

→ progresso verso lo sviluppo sostenibile

MINACCE



**INNALZAMENTO
TEMPERATURA
MASSIMA**



**AUMENTO
ALLAGAMENTI**

COMPONENTI VERDI NELLE STRUTTURE URBANE

- rotaie verdi
- arredo urbano verde
- alberi a bordo strada e percorsi verdi

SOLUZIONI NBS

COMPONENTI DEL SISTEMA DI DRENAGGIO SOSTENIBILE

- superfici permeabili
- bacini e trincee di infiltrazione
- canali vegetati



COMPONENTI VERDI ALL'ESTERNO DEGLI EDIFICI

- giardini pluviali
- tetti verdi
- facciate verdi
- raccolta di acqua piovana

PARCHI E AREE VERDI SEMINATURALI

- aree verdi forestate
- orti urbani
- stagni di ritenzione
- golene e boschi ripariali

AREE BLU

ripristino di fiumi
per il controllo
delle inondazioni

Soluzioni basate sulla natura

Aree verdi



Rotaie verdi



Soluzioni basate sulla natura

Raccolta di acqua piovana

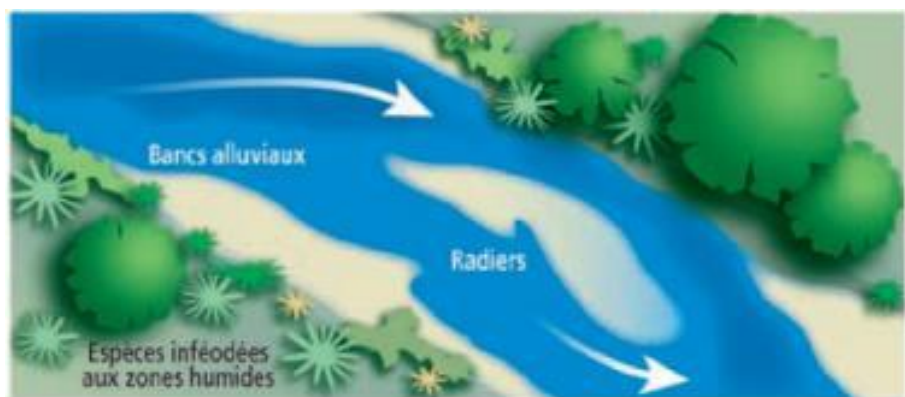


Bacini di infiltrazione



Soluzioni basate sulla natura

Rimodellazione dei fiumi



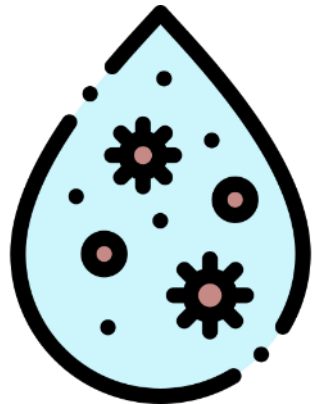
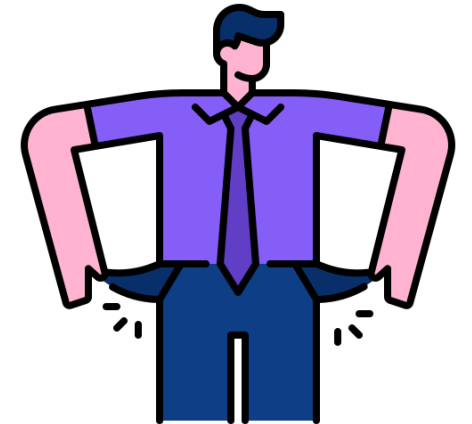
Stagni di ritenzione



Soluzioni basate sulla natura

La gestione dell'acqua è fondamentale nell'adattamento al cambiamento climatico

→ **Mancanza di fondi** per interventi per conservare la risorsa, per esempio per realizzare e mantenere NBS sul territorio



→ Gli enti che usano l'acqua non conoscono i loro **impatti sull'ambiente** e quindi non li riducono e compensano



Parco
Fiume
Brenta
LIFE BRENTA 2030

Soluzioni basate sulla natura

Parco Fiume Brenta



Soluzioni basate sulla natura

Parco Fiume Brenta





E | T | I | F | O | R
valuing nature



Grazie per l'attenzione

Giulia Amato

giulia.amato@etifor.com